

LIDERANÇA E INOVAÇÃO

DESDE 1878



A SGS É A EMPRESA LÍDER MUNDIAL EM INSPEÇÕES,
VERIFICAÇÕES, TESTES E CERTIFICAÇÕES.

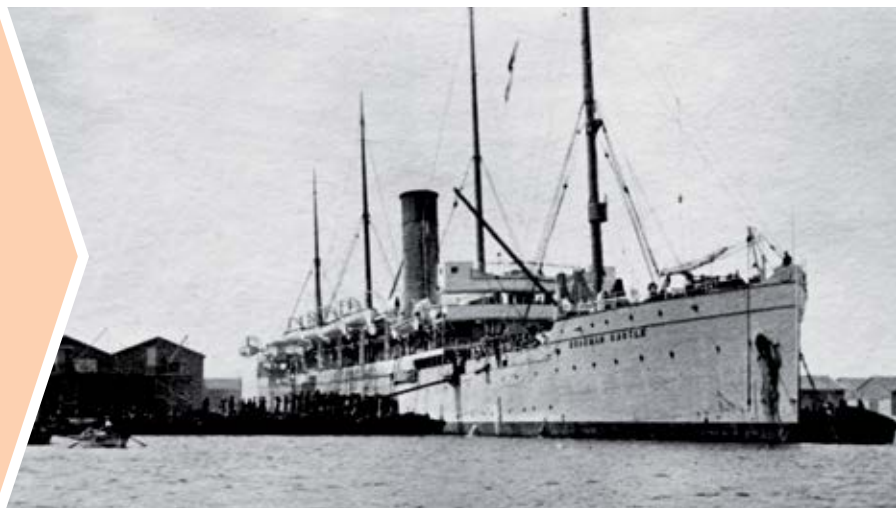
SGS

O INÍCIO

Um jovem imigrante lituano está sentado nas docas de Rouen observando os navios que partem e chegam – as artérias de uma Europa industrializada a pulsar rapidamente diante dos seus olhos num dos maiores portos do continente. As oportunidades abundam. Estamos em 1878 e ele agarra a oportunidade de um dia se tornar a referência mundial em qualidade e integridade. De lá para cá, quando ainda inspecionava carregamentos de grãos, a SGS lidera hoje o setor que ajudou a criar nas docas de Rouen nesse dia de 1878.

O que o jovem percebeu foi que os exportadores de grãos estavam perdendo dinheiro porque não eram representados no porto de destino. Os importadores pagavam apenas a quantidade de grão recebido e não do que era enviado. Durante o trânsito, e especialmente durante a carga e descarga, havia perdas no volume de grãos devido a encolhimento e roubo. A sua ideia foi defender os direitos do exportador, inspecionando e verificando a quantidade e qualidade do grão na chegada junto com o importador. Em troca do seu serviço, receberia uma comissão do exportador com base no valor do envio.

1878



A PRIMEIRA INSPEÇÃO

O jovem pediu dinheiro emprestado a um amigo austríaco e começou a inspecionar os envios de grãos que chegavam a Rouen. O serviço reduziu as perdas dos exportadores e aumentou os respectivos lucros. A notícia sobre o valor do serviço espalhou-se e o negócio cresceu rapidamente. Estes dois jovens empreendedores entraram no negócio juntos e formaram uma empresa em 12 de Dezembro de 1878. Em um ano, a empresa tinha aberto escritórios nos três maiores portos de França: Le Havre, Dunquerque e Marselha.

Uma primeira inovação ajudou a empresa a consolidar sua reputação: foi o Full Outturn Guarantee (FOG). Ainda hoje realizado pela SGS, este serviço reembolsa o exportador pela perda de grãos durante o envio, desde que a SGS possa inspecionar a carga tanto no

carregamento como na descarga. Oferecido primeiro para a transação de grãos entre América do Norte e Europa, o serviço expandiu-se pelo mundo e trouxe um lucro considerável à empresa.

Estamos em 1878 e este jovem agarra a oportunidade de um dia se tornar a referência mundial em qualidade e integridade.

Em 1913, a empresa que começara com a inspeção de um único carregamento de grãos da Rússia para França tinha visto um crescimento incrível. A empresa inspecionava 21 milhões de toneladas de grão por ano numa rede de 45 escritórios na Europa e tornara-se líder nesse negócio.



1913

TEMPOS DIFÍCEIS

A Primeira Guerra Mundial foi uma época difícil para a empresa, com clientes e escritórios divididos pelas trincheiras. Em 1915, a empresa mudou a sua sede de Paris para Genebra na Suíça, para continuar as operações a partir de um país neutro. Em 19 de Julho de 1919, a empresa deu mais um passo na remodelação e adoptou o nome que ostenta hoje, Société Générale de Surveillance.

Em 1928, a empresa tinha crescido internacionalmente, com escritórios e filiais em 21 países em todo o mundo. Em 1939 a empresa tinha expandido para a inspeção e análise de matérias-primas, minerais e metais através da aquisição de laboratórios na Europa. Adicionalmente, a empresa começou a funcionar na América do Sul, com escritórios na Argentina e Brasil, oferecendo serviços de inspeção agrícola.

A Segunda Guerra Mundial trouxe uma ruptura grave ao negócio global e, como resultado, teve grande impacto na inspeção de grãos que era o principal negócio da empresa. A empresa conseguiu recuperar rentabilidade rapidamente. Em 1946 através de contratos com as potências aliadas passou a inspecionar bens de consumo destinados aos soldados. A SGS também teve um papel importante na inspeção de importações que entravam na Europa por conta do plano Marshall.

EXPANSÃO E DIVERSIFICAÇÃO PÓS-GUERRA

Em 1950, 80% do rendimento da empresa continuava a vir do negócio dos Serviços agrícolas, no entanto, estava em vias de ocorrer uma importante mudança. A gestão da empresa chegou à conclusão de que para sobreviver a longo prazo, a SGS necessitava diversificar os negócios. Durante os anos seguintes, a SGS continuaria a se expandir e diversificar.

1919



1950

O negócio de Serviços industriais da empresa teve início em 1955 com a inspeção de máquinas e bens industriais e cresceu ainda mais em 1965 com a aquisição de uma empresa especializada em testes não-destrutivos. Os Serviços de Petróleo, Gás e Químicos começaram também neste mesmo período. Em 1962, a SGS adquiriu várias empresas que eram líderes nos testes de produtos petrolíferos e petroquímicos. A esta altura, o negócio de Serviços minerais cresceu oferecendo serviços Full Outturn Guarantee (FOG) aos clientes.

A descolonização em África e Ásia, bem como o desenvolvimento da América Latina, ofereceu à SGS novos mercados para explorar. Foi neste período que tiveram início os Serviços de governos e instituições oferecendo serviços de inspeção pré-embarque a autoridades aduaneiras. A SGS avaliava o valor dos bens no país de fornecimento, permitindo o recolhimento de taxas e impostos de importadores e exportadores. Em 1965, a empresa conseguiu o seu

Em 1950, 80% do faturamento da empresa continuava a vir do negócio dos Serviços agrícolas, no entanto, estava em vias de ocorrer uma importante mudança.

primeiro contrato para este serviço no Congo. O negócio da América do Sul também se expandiu, incluindo serviços de testes ao consumidor, indústrias e certificação.

Os anos 70 assistiram a uma maior consciência do impacto ambiental do setor. Com a instituição de legislação para limpar e proteger o Mar do Norte, a empresa começou a fornecer consultoria ambiental e serviços de remediação aos clientes no setor do petróleo e gás. A procura de serviços ambientais rapidamente se estendeu a outros setores comerciais.



1965

ANOS 1970

CAMINHAR PARA UM FUTURO SUSTENTÁVEL

Em 1980, metade do faturamento da empresa era gerado pelos serviços que ainda nem sequer existiam nos anos 70. A empresa tinha agora 113 escritórios, 57 laboratórios e 9.500 funcionários que trabalhavam em mais de 140 países. Em 1981, a empresa abriu seu capital e menos de quatro anos depois as vendas tinham alcançado o impressionante número de 1,5 bilhões CHF.

O final dos anos 80 assistiu à criação dos Serviços de Ciências da vida e Certificação de sistemas e serviços, através de aquisições. Neste mesmo período, os Serviços automotivos cresceram compensando a perda de serviços primários.

O início dos anos 90 assistiu a grandes oportunidades para uma empresa cujo sucesso era, e continua a ser, baseado no comércio global. Com a queda da União Soviética, as economias anteriormente

fechadas estavam agora abertas ao negócio e no final da década, a SGS tinha aberto 28 escritórios na região.

As economias emergentes na Ásia e na América Latina também ajudaram o crescimento da empresa. Em 1991, a SGS expandiu-se para a China através do início de uma joint venture. Atualmente, a SGS China expandiu-se numa rede de mais de 40 escritórios e laboratórios que realizam a inspeção e testes da base completa de clientes da empresa, especialmente dos que se encontram no negócio de Serviços de Bens de Consumo.

FOCADA NO CRESCIMENTO

As mudanças industriais no setor de inspeções pré-embarque no final dos anos 90 levaram a empresa a concentrar-se no segmento Serviços governos e instituições, em fontes de negócio mais estáveis. No início do novo

1980



1991

milênio, uma grande reestruturação corporativa levou à formação de dez segmentos comerciais que se encontram atualmente na SGS.

Hoje, a SGS opera numa grande variedade de setores industriais, emprega mais de 85.000 pessoas em 1.800 escritórios e laboratórios e está ativa em quase todos os países do mundo. Desde o seu início em 1878 como escritório de inspeção de grãos, a empresa cresceu fortemente para se tornar o líder industrial que é hoje. Isto foi conseguido através de melhoria e inovação contínuas, reduzindo o risco e melhorando a produtividade e eficácia das operações dos seus clientes. Com os olhos no futuro, a SGS está bem posicionada para crescer e vai continuar a olhar para além das expectativas dos clientes e da sociedade de forma a oferecer serviços líder de mercado onde que o cliente esteja.

A SGS está pronta para crescer e vai continuar a olhar para além das expectativas dos clientes e da sociedade de forma a oferecer serviços líder de mercado onde o cliente estiver.

ATUALMENTE



WWW.SGS.COM

WHEN YOU NEED TO BE SURE

